



HOSHIBA

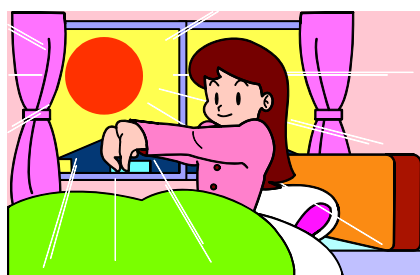
医療法人社団星秀会

ほしば歯科医院ニュースレター

Vol.61

明けましておめでとうございます

本年もよろしくお願いたします



さあ 2006 年
がはじまりました。今年の干
支は『丙戌』で
す。『戌(犬)』
は忠義の動物
であり、十二支

の中で最も人に身近な動物です。相場の格言では、『申酉騒ぎ、戌笑う』と言われており、戌年は株
価が上がり景気が良くなる傾向があるようです。戦後、この格言の的中は 3 勝 1 敗だそうです。確
かに酉年の 2005 年はライブドアのニッポン放送買収問題にはじまり、村上ファンドの阪神電鉄問
題、楽天の TBS 問題、東京証券取引所の誤作動、誤発注などいろいろと騒がしい 1 年でした。「申
酉騒ぎ」が的中したのだから「戌笑う」も的中することを願います。また『丙』は『炳(あきらか
= 光り輝いている様子)』に通じることから明るい年とされています。

また、『笑』という字は『竹』と『犬』からできていることから戌年は笑いの多い年という説もあるそうです。

どうぞこのいい年のめぐり合わせの言い伝えが今年もあてはまり、良い年になりますようにと心から念じています。

もちろん、私たちスタッフ一同、少しでも患者さんの痛みや悩みを軽減し、笑顔が増えますように日々努力し最善を尽くせるように頑張りますのでよろしくお願いたします。

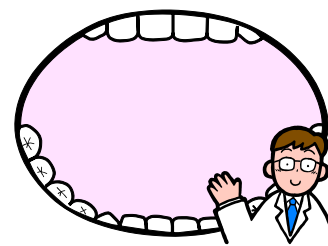


犬歯の重要性



戌年にちなんで、今回は『犬歯』について少しお話ししましょう。

犬歯は、上下顎それぞれに 1 対(計 4 本)門歯(前歯)と臼歯(奥歯)の間にある歯です。食べ物を捕らえ、切り裂く働きをします。食べ物を噛み切る前歯と、すりつぶす臼歯の調節役をはたしています。イヌでよく発達しているため『犬歯』といわれます。肉食動物では、これが発達して牙になっているものもあります。



また、特徴として、犬歯の歯根は他の歯よりずっと長めです。それゆえ、歯の寿命も他の歯より長いようです。

上顎犬歯は、萌出が周囲の歯より遅いため、萌出するスペースが残っていないことがあり、唇側移転することがあります。これが俗に言う『八重歯』です。

「八重歯がみっともないから抜いてください」という患者さんがたまにいますが、見栄えだけを考えると犬歯を抜くことは、私はお勧めしません。歯は全て大事です。

抜いてしまってよい歯など存在しないのです。犬歯は口角に位置するので、これが無くなるとこの部分が落ち込み、老けた印象になります。

もちろん、犬歯が唇にあたり傷つけてしまうとか、噛み合わせ上問題がある場合などは、やむを得ず抜歯する場合があります。また、ボクシングやアメフトなどの激しいコンタクトスポーツの選手などは、危険なので抜歯する場合があります。

犬歯(八重歯)について気になる方は遠慮せず聞いてくださいね。

年末年始のお休みも終わり、「休んだはずなのに疲れがとれない」「ずーっと倦怠感が続いている」と感じている人が多いのではないのでしょうか？休みの間、夜型の生活をしたり、睡眠時間が短かったり、仕事や学校が始まったことへのプレッシャーを感じたりと、自律神経の調整がうまくいかなくなっていることが原因の場合があります。



このようなときに『イメージをつくる』ことにより症状が緩和されることがあります。想像することで緩和するなんて信じ難いかもしれませんが。

では、ちょっと想像してみましょう。まず、軽く目を閉じます。いま自分の片方の手のひらの上にレモンがひとつ載っています。それを、もう一方の手でグニュグニュとつかんで数回もみます。次に、そのレモンを真ん中からナイフでスパッと割って、したたる果汁を口に流してみます。

どうですか？口の中に唾液が即座に溢れ出てきませんか。実際に手のひらの上にレモンがないことなど百も承知なのにかかわらずです。これは、イメージが、現実かどうかに関係なく、脳に作用し、自律神経をコントロールしたことの表れです。

では、『疲れをとるイメージ』をしてみましょう。まずゆったりと腰かけ、軽く目を閉じます。眉間と口元をフニャとゆるめます。これが、『ほほえみ』の状態です。次に池に石ころが落ちて波紋が広がるように、ほほえみの波を眉間から全身へと広げていくイメージをします。徐々に全身のこわばりはフニャと解けて楽な感じになります。

待合室での待ち時間にでも試してみてください。

ほしば歯科医院へのご意見、ご感想、その他何でも受け付けております。どのような方法でも結構ですからお気軽におっしゃってください。

電話 03-3686-4657

ファックス 03-3877-7771 (院長直通)

E-mail info@hoshiba.net

http://www.hoshiba.net



お知らせ



現在、江戸川区歯科医師会で要職を務めさせていただいております。これも地域のため、皆様のためと信じ頑張っていきたいと思っています。ただ、会議が毎日のように入り、診療時間を短縮する日が増えております。予約がなく、閉院時間近くにご来院される方は、ぜひ一度ご連絡ください。尚、ご迷惑をおかけいたしますがしばらくの間、木曜日は休診とさせていただきます。

編集後記

成年の今年の年賀状は「待ってました！」とばかりに愛犬の写真のものが沢山届きました。愛犬に癒しを求める人は多いのですね。アメリカでは、心臓病患者の回復が犬と接した人の方がそうでない人に比べ早いというデータが発表されました。根拠が明確になれば「愛犬療法」なんてあり得るかもしれませんね。

ほしば歯科医院ニュースレター 第61号
発行日 2006年1月5日発行

〒134-0088 東京都江戸川区西葛西 1-13-7
tel. 03-3686-4657 fax. 03-3877-7771
e-mail. info@hoshiba.net
http://www.hoshiba.net
発行責任者 干場貴司