



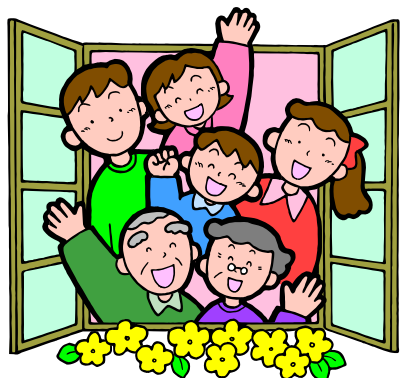
HOSHIBA

医療法人社団星秀会

ほしば歯科医院ニュースレター

Vol.68

あけましておめでとう
ございます



今年もよろしくお願いたします

今年も無事に新年を迎えることができました。みなさんにとっての2006年はどんな年だったでしょうか。そして、2007年はどんな年になるのでしょうか。『回復傾向にある景気』を1日も早く実感したいのが、率直な気持ちです。

今年の干支は、『いのしし』ですが、いのししの肉は、万病に効くといわれ、無病息災の象徴なのだそうです。

また、『いのしし』といえば思い出すのは、『猪突猛進』という四字熟語です。いのししがひたすら突進する様子から、目標に向かって突き進むことの意味ですが、あまり深く考えずに、ひとつのことをただがむしゃらにやり抜くことの意も含んでいますから、使い方には気をつけなくてはなりません。頑張ることは大切だけど、周りもよくみて行動しましょうと、たしなめの意味もあるのでしょうか。

また、『山よりおおきな猪は出ぬ』ということわざもあります。誇張するにも限度があるということ、猪が大きいといっても棲んでいる山より大きいことはない。また、入れ物の中にそれより大きいものが入っているわけがないという意味が

あります。これもまた、たしなめの意味が含まれています。

私たち『ほしば歯科医院』のスタッフ一同も、ひとりよがりになることなく、みなさんと共にお口の健康を守っていける1年になるよう、より一層、頑張りますのでよろしくお願いたします。

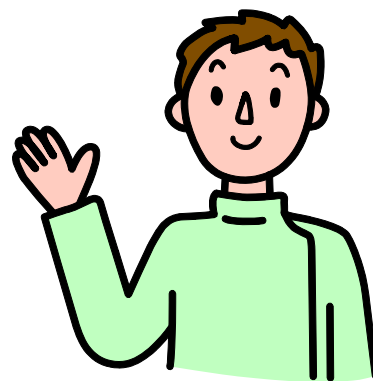


いのししの歯



余談ですが、『いのししの歯』について調べてみましたので、御紹介します。

いのししの歯は、雌雄共に下顎の犬歯が発達して牙状になっており、雄は特に長いそうです。生後1年半ほどで確認できるようになり、半月型に曲がった形で、終生成長を続け、最大で15cmほどになります。(ちなみに、人間の歯は、成長することは、ありませんので、あしからず)上顎の犬歯も大きく、それが擦り合わさるように、下顎の犬歯が生えているため、常に研磨された状態の牙は非常に鋭いのです。ただ、この牙は後方に湾曲しているため、攻撃用というよりむしろ護身用なのです。



人間の場合は擦り合わさるような噛み合わせだった場合、身体への悪影響をおよぼすので、噛み合わせの調整をお勧めします。



昼寝は発見の母？



「年末年始のお休みに、久しぶりに昼寝なんかしちゃったよ。ちょっと、怠けた気分だね」と、ある会社の社長さんが言っていました。

確かに、なんとなくその気持ちは、解るような気がします。

でも、偉人といわれる人たちには昼寝を好んだ人が数多くいるのです。「3時間しか眠らない」とされたナポレオンは、実は昼寝を欠かさなかったそうです。ニュートンが万有引力の法則を発見したのは、木陰で昼寝をしていたら頭にリンゴが落ちてきたおかげだといわれています。エジソンによる電球や蓄音機の発明、メンデルの遺伝の法則などなど、昼寝の間に夢の中で発見されたといわれる事例は少なくは無いのです。

人の脳は目覚めている間は現実的なことに集中していますが、夢の中では日常から解き放たれ、想像力をフルに発揮できます。そこで、昼寝の夢うつつの状態では、脳が日中とは違う働き方をするために、日常では思いもつかないような、現実や常識の枠を超えた大発見につながるのかもしれない。

ご報告いたします

産休中の歯科衛生士の古川さんが昨年12月に無事に女の子を出産いたしました。母子共に順調とのことで、ホッとひと安心しました。

2006年を象徴する漢字は『命』でしたが、まさに身近に『命』を感じる出来事でした。



ほしば歯科医院へのご意見、ご感想、その他何でも受け付けております。どのような方法でも結構ですからお気軽におっしゃってください。

電話 03-3686-4657

ファックス 03-3877-7771 (院長直通)

E-mail info@hoshiba.net

<http://www.hoshiba.net>



お知らせ

現在、江戸川区歯科医師会で要職を務めさせていただいております。これも地域のため、皆様のためと信じ頑張っていきたいと思っています。ただ、会議が毎日のように入り、診療時間を短縮する日が増えております。予約がなく、閉院時間近くにご来院される方は、ぜひ一度ご連絡ください。又、ご迷惑をおかけいたしますがしばらくの間、木曜日は休診とさせていただきます。



編集後記

- い いらだたず
- の のんびりすることも時には大切に
- し 新鮮な気持ちを忘れずに
- し 信頼される人でありたい

ほしば歯科医院ニュースレター 第68号
発行日 2007年1月5日発行

〒134-0088 東京都江戸川区西葛西1-13-7
tel. 03-3686-4657 fax. 03-3877-7771

e-mail. info@hoshiba.net

<http://www.hoshiba.net>

発行責任者 干場貴司